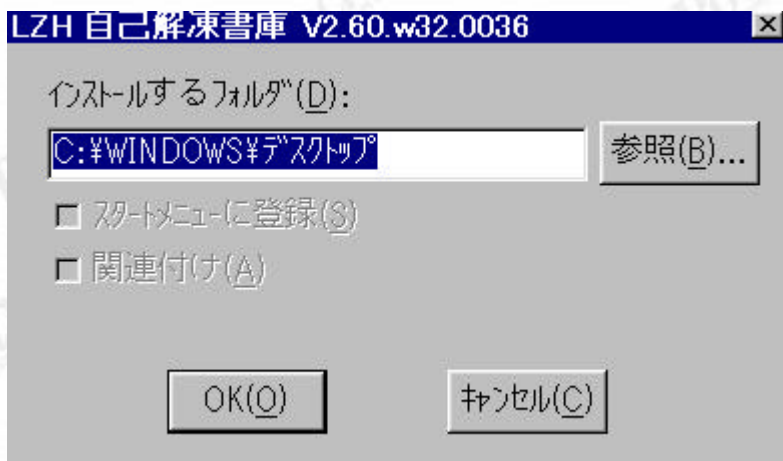


# 名刺カード作成 （ 1 章 ）

## ソフトのインストール（パソコンへのセット方法）



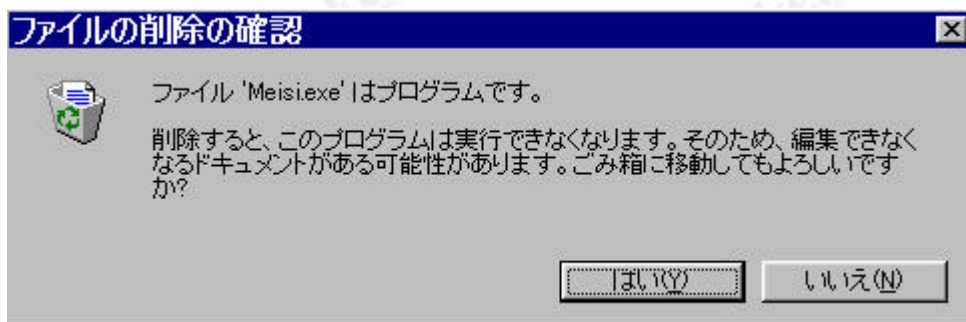
ダウンロードした「meisi.exe」をダブルクリックしてください



保存する先を聞いてきますは「デスクトップ」のままで「OK」をクリックします



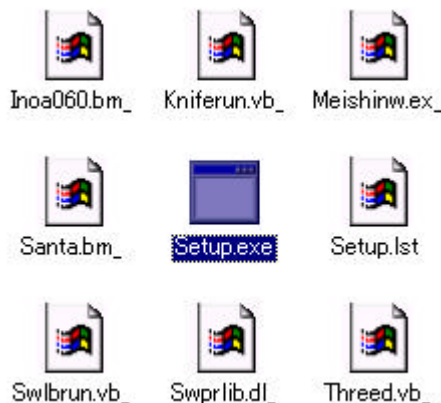
meisi.exe をゴミ箱に捨てます



meisi.exe をゴミ箱に入れますがいいですか？と聞いてきます「はい」をクリックします。



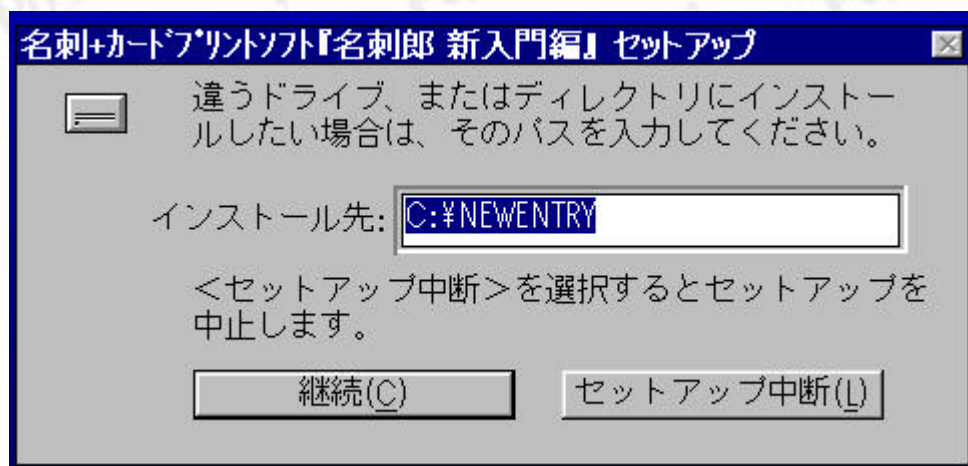
デスクトップ「画面」に今度は「meisi」と書いたフォルダがありますので探してダブルクリックして下さい。



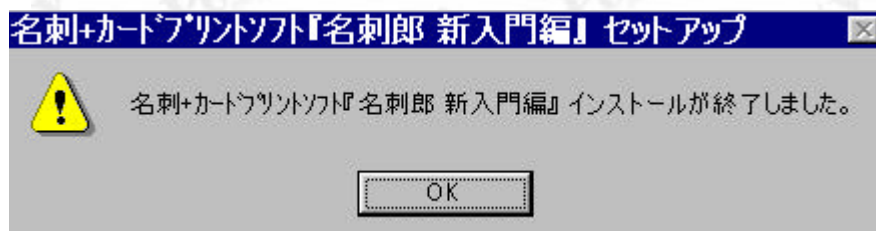
中になんかの数のファイルやらフォルダがありますその中の「Setup.Exe」というファイルをダブルクリックします（上の画面の絵が参考にそのファイルです。）

## A-one & Soft Wave 『名刺郎 新入門編』

名刺郎のインストール（パソコンへのセット）が始まります



画面に保存先を確認する画面が出ますが「継続」をクリックして下さい



少したつと「インストール完了」の案内が出ます「OK」をクリックします。



そうすると画面に2つのウィンドウが開いています  
上の画面と同じように×マークをクリックして全て閉じてください



インストール（パソコンにセットする）前の状態の画面が出ました、  
「meisi」のフォルダはいらないのでゴミ箱に捨てます。



「meisi」をゴミ箱に入れますがいいですか?聞いてきます  
「はい」をクリックして下さい。

お疲れ様でした！作業完了です！

